

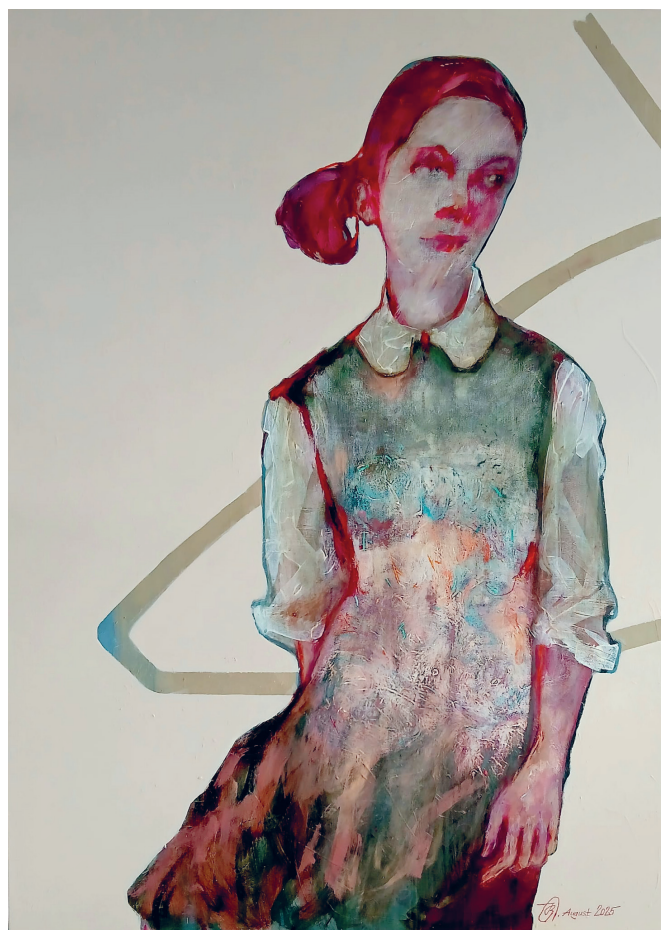
BRIGITTE KRANZ

Kunst ist für Brigitte Kranz der feinste Sensor der Menschheit. Ihr Zweifeln und Ringen um Antworten auf das Menschsein setzen einen langwierigen künstlerischen Prozess in Gang - Malen, ein Muss, eine innere Notwendigkeit.

Brigitte Kranz ist Malerin mit großer Freude, aber auch mit tiefer Verzweiflung. Ihre Kunst ist ihre Stimme: Wir leben in einer Zeit der Destabilisierung. Gewissheiten bröckeln, Machtverhältnisse verschieben sich, und oft scheint das Recht des Stärkeren zu dominieren. Schwäche wird häufig als Makel gelesen, als etwas, das man verbergen muss. „Gerade hier“, so die Künstlerin, „an diesem Punkt setzt meine Malerei inhaltlich an. Nicht im Behaupten von Stärke, sondern im Sichtbarmachen, im Offenlegen von Verletzbarkeit.

Meine Menschen(s)kinder, meine Porträts sind keine Abbilder, sie sind innere Landschaften, geformt von Erinnerungen und Emotionen. Ihre Verletzbarkeit ist kein Mangel, sondern der Ursprung ihrer eigentlichen Kraft.“

Diese philosophische Herangehensweise an ihre Porträts, an ihre Menschen(s)kinder erklärt die fragenden Blicke der Dargestellten. Verstärkt durch die unverwechselbare, gefühlsbetonte Farbpalette und die eigenwillige Körperhaltung der Menschen(s)kinder, verstehen diese, die Betrachter nachdrücklich in ihren Bann zu ziehen. In nonverbaler Form bauen die Bilder der Künstlerin eine Kommunikation der Gefühle auf und bleiben im Gedächtnis, sie prägen sich förmlich ein. Dieser visuelle Austausch baut Brücken, wo Worte fehlen.



Brigitte Kranz, „Gedankenschleife“, 2025, Pigmentmischtechnik auf Leinen, 145 x 105 cm. Foto: Brigitte Kranz

Brigitte Kranz

geboren 1961 in Knittelfeld

Kunstgewerbeschule Graz Ortweinplatz

6 Semester Studium an der freien Akademie für Kunst und Philosophie (Prof. Luka Anticevic), Abschluss mit Diplom und 2 Semester Meisterklasse

lebt und arbeitet seit 1992 in Klagenfurt mit Atelier in Rosentalerstraße 207

seit 2008 BV Mitglied der Berufsvereinigung der bildenden Künstler Österreichs (Landesverband Kärnten)

seit 2015 Mitglied des Kunstvereins Kärnten

2022 artist in residence in der Künstlerstadt

ab 1987 zahlreiche Ausstellungen im In- und Ausland

kranz-brigitte-art.at

**GALERIE MIKLAUTZ
ALTE & NEUE KUNST**

01. MAI – 26. OKT. 2026
Gmünd, Hintere Gasse 32

täglich außer Sonntag
10-13 und 15-18 Uhr

oder nach tel. Vereinbarung
0664/50 34 365 miklautz.at